

Construire une organisation logistique

Un SDL (Schéma Directeur Logistique) : Démarche de planification de l'ensemble de la fonction logistique visant à identifier, qualifier, prioriser et mettre en œuvre les développements et projets à valeur ajoutée permettant d'optimiser le soutien au plan stratégique de l'entreprise.



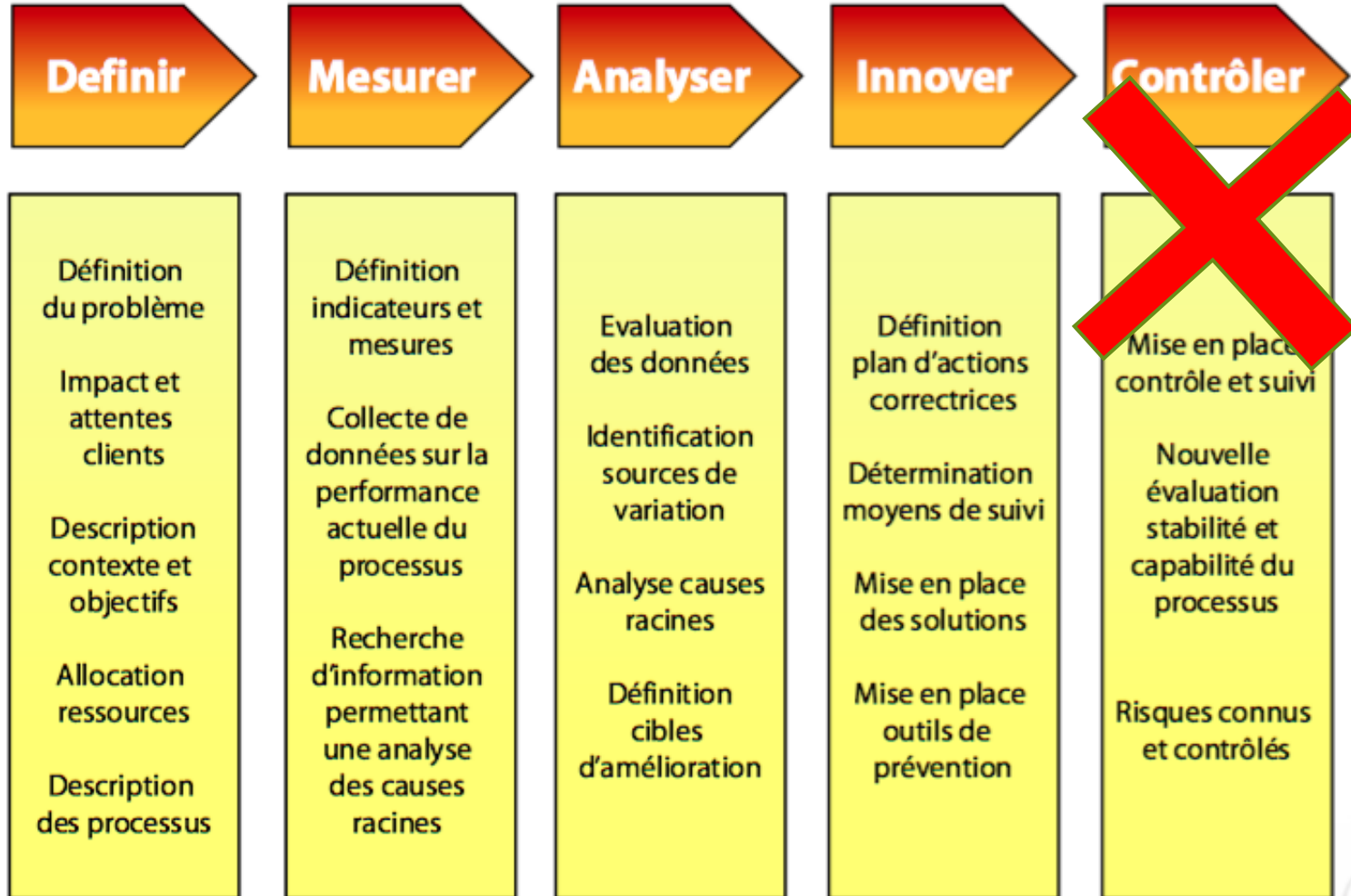
Objectifs de cette étude de cas

En fin de formation, le participant sera capable de :

- ▶ Décrire une chaîne logistique globale
 - ▶ Du fournisseur au client final
 - ▶ En y positionnant l'ensemble des acteurs : sites, infrastructures, transports, moyens, ...
 - ▶ En prenant en compte son impact sur le changement climatique
- ▶ Dimensionner les divers éléments d'une chaîne logistique globale
 - ▶ La production, les approvisionnements, les transports, les entrepôts, la distribution
 - ▶ En termes de délai et de coût
- ▶ Identifier les flux physiques, les flux d'information
 - ▶ Et leurs interactions tout au long de la chaîne logistique
- ▶ Justifier le besoin fort de transversalité et de découplage nécessaire
 - ▶ Pour le bon fonctionnement de la chaîne logistique

Un peu de méthode !

DMAIC



Accompagnement aux changements !

Exemple utilisation du DMAIC

DEFINIR

- Poser le problème : relire les données, les stabiliser et résumer en 2 phrases le problème.
- Utiliser le QQQQCP et la carte heuristique pour aider à définir le cadre et le périmètre.
- Etablir le schéma de flux existant ou le schéma « standard »

MESURER ANALYSER

- Chercher dans les données les indicateurs clés (utilisation des TCD Excel) : OTD, OTIF, PARETO, PARETO Y... et établir la segmentation des flux.
- Indiquer sur le schéma de flux standard les éléments quantitatifs (approche VSM).
- Segmenter et définir les SLA

INNOVER

- Imaginer des scénarios d'organisations externe et interne (schémas de flux)
Rechercher les modes de traitement les plus adaptés et les combiner : mode de préparation de commande par segment => définir les outils de manutention et de stockage (détailler les scénarios).

C...CHOISIR et CHANGER

- Dimensionner, chiffrer, étudier les impacts et les R.O.I.
- Etablir une matrice de choix entre les différents scénarios
- Définir une préconisation (matrice effort/efficacité)
- Mettre en place un plan projet et l'accompagnement au changement

APPRENDRE A UTILISER VOS OUTILS !

Livrable - Plan A3

Projet : **SDL JEU DAIMILE**

Pilote : **#**

Equipe : **Equipe #**

DEFINIR	Contexte / cartographie :	Problèmes / Impacts :	Objectifs :
	MESURER	Indicateurs :	ANALYSER
		Evolutions pressenties :	Risques :

	Quoi ?	Qui ?	J1m	J1a	J2m	J2a	J3m	J3a	S35 (1/09)	S36	S37	S38	S39	S40
INNOVER	Cartographie des processus		●—●											
	Analyse des données			●—●										
	Elaboration des scénarios / Choix				●—●									
	Implantation CD					●—●—●								
	Budgétisation							●—●						
CHANGER	Lancement projet		▲											
	Debriefe / Bilan													

La cartographie des flux

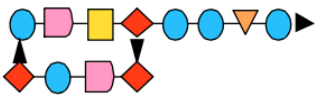
De la cartographie macro à la VSM



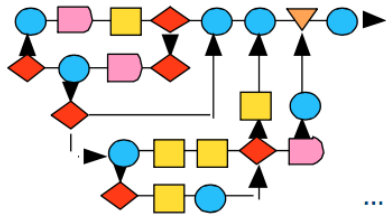
Cartographeur, c'est comprendre...

- ▶ Quelques soient les projets, la cartographie des flux reste le processus initial d'une démarche d'amélioration

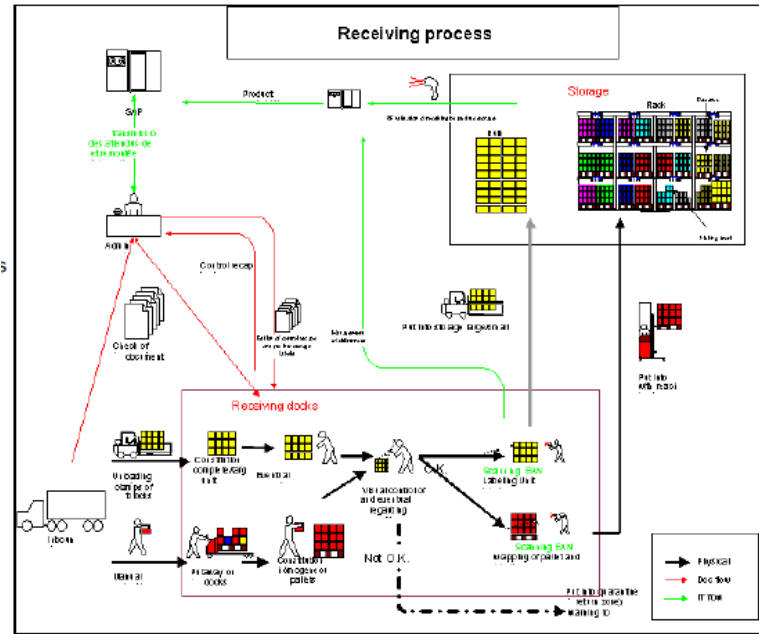
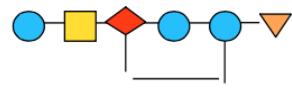
Ce qui est en théorie.....



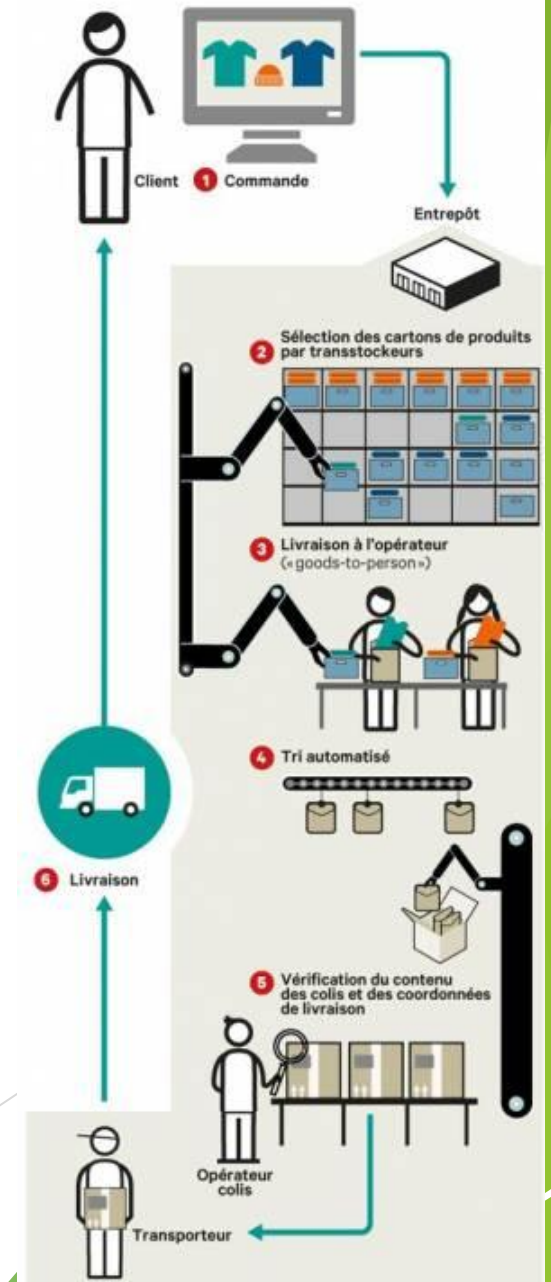
... est probablement plutôt



... mais pourrait être



La Redoute révolutionne la préparation des commandes



Vers la VSM

