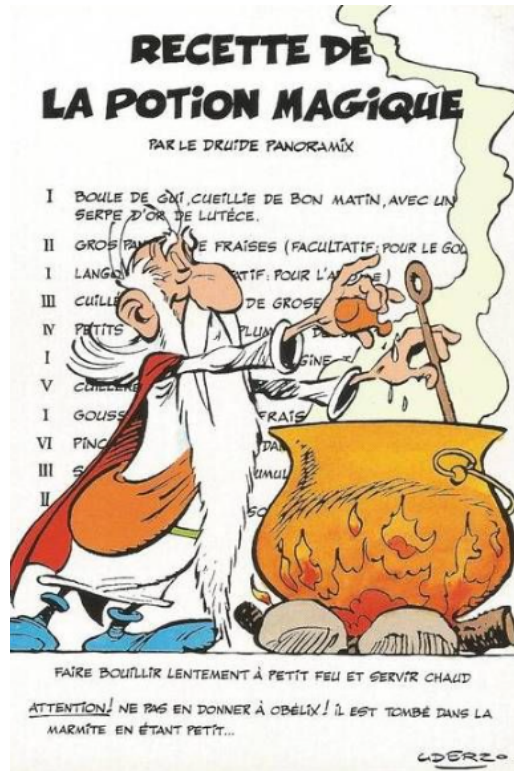


T&BON

Se faire du bien sans mal !



		PV H.T. par UVC	PV Cession H.T. par UVC	Fournisseur	PAMP par UCV en €	Volume ventes cessions N (en UVC)	Volume ventes directes N (en UVC)	Volume achats prévu N+1 (en UVC)	Stock en UVC au 31/12/N	CA N TTC
N-01-8562	Thé noir	8,33 €	4,40 €	C	3,25 €	510 852	28 561	750 000	108 000	2 982 622,95 €
N-01-8564	Thé vert	4,16 €	2,30 €	W	1,70 €	6 150 717	377 526	4 500 000	172 800	18 859 833,66 €
N-01-8566	Thé Menthe	12,50 €	4,10 €	X	3,00 €	782 012	28 365	375 000	21 600	4 272 974,04 €
N-01-8568	Thé Rouge	5,83 €	3,50 €	C	2,00 €	994 202	66 375	1 125 000	110 700	4 639 609,65 €
N-01-8570	Wu Long	1,67 €	1,55 €	W	1,35 €	5 141 129	531 250	6 250 000	225 000	10 624 999,94 €
N-01-8572	Pu Erh	12,49 €	7,00 €	X	5,00 €	457 730	26 531	500 000	51 600	4 242 631,69 €
N-01-8574	Tis detox	12,49 €	8,30 €	X	2,80 €	59 260	4 375	125 000	19 500	655 810,85 €
N-02-8575	Tis peacememe	5,83 €	3,00 €	C	2,20 €	742 687	41 254	625 000	48 000	2 962 038,66 €
N-01-8576	Tis bienêtre	8,33 €	3,80 €	C	2,60 €	798 542	39 510	750 000	82 800	4 036 056,42 €
N-02-8577	Tis relax	12,50 €	6,00 €	X	4,50 €	609 375	31 222	500 000	42 000	4 855 830,00 €
N-01-8578	Tis camo	8,33 €	3,85 €	C	2,85 €	754 115	34 578	625 000	57 000	3 829 445,52 €
N-02-8579	Tis exotique	8,33 €	4,20 €	C	3,10 €	390 234	21 875	625 000	97 500	2 185 310,61 €
						17 390 855	1 231 422	16 750 000	1 036 500	64 147 163,99 €

Présentation de la société

- La société T&BON est une SAS détenue par Jean-Luc BOIVIN. Cette société a été créée en 2012. Son chiffre d'affaire a progressé d'environ 20% par an depuis sa création mais stagne maintenant.
- Son activité principale est l'assemblage de plantes pour la vente de thés et infusions sur le marché français (métropole).
- Le dirigeant de cette société habite dans la région historique de la plante médicinale et a donc naturellement installé son siège social à Chemillé-Melay (49).
- Cette jeune société ne dispose pas de capacités d'investissement très importantes. Même si elle a dégagé des bénéfices dès la première année de son exercice (qui se clos au 31/12) et son dirigeant souhaite atteindre un EBIT d'environ 10%.
- T&BON emploie actuellement 9 personnes dont 4 cadres.

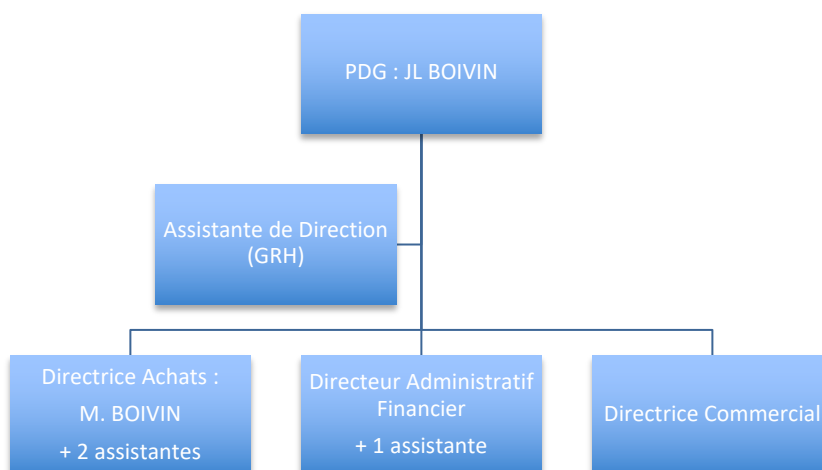
Pour information :

(*) Définition du mot EBIT

L'EBIT, abréviation anglaise pour Earnings Before Interest and Taxes, correspond en français à l'acronyme BAII pour Bénéfice Avant Intérêts et Impôts. Indice incontournable de la comptabilité des entreprises, l'EBIT équivaut au chiffre d'affaires net, après déduction des différentes charges d'exploitation qui incombent à une entreprise (charges salariales, cotisations sociales, achats de matières premières, consommations énergétiques, etc.). L'EBIT est différent de l'EBITDA. Il est le résultat de la soustraction de l'EBITDA avec les dotations en amortissements et provisions.

Dans la norme comptable française, l'EBIT correspond donc au résultat d'exploitation d'une entreprise, et se différencie du bénéfice net par le fait que les impôts sur le bénéfice et les charges et produits financiers ne sont pas pris en compte. Cet indicateur est scruté par les analystes financiers car il donne une idée de la ressource dégagée par l'activité commerciale durant un exercice donné. Une entreprise peut afficher un EBIT positif mais un compte de résultat déficitaire, ce qui signifie que son activité est rentable malgré des charges financières très lourdes ou à cause d'un événement exceptionnel.

L'organisation



Le fonctionnement

- L'entreprise a développé des rapports privilégiés avec ses fournisseurs. Cela lui permet de disposer de l'exclusivité de beaucoup de produits sur le marché européen. C'est une de ses forces.
- Jean-Luc BOIVIN est un ancien acheteur d'une grande enseigne française de la distribution alimentaire dans les gammes de produits « boissons chaudes ». Cela lui permet d'avoir une bonne connaissance des réseaux et de l'évolution des marchés. **Il ne souhaite en aucun cas changer de fournisseurs ni sa gamme de produits.**
- C'est le gestionnaire Import/Distribution (neveu de JL BOIVIN - formation en commerce international) qui a en charge la gestion des flux physiques : importation des produits et des livraisons des clients. Il s'appuie sur les moyens du transitaire : GEODIS dont le contrat arrive à son terme dans 6 mois. Ce dernier doit quitter prochainement la société pour aller faire du Surf en Californie...
- **En partant d'une feuille blanche, le PDG vous demande de l'aider à construire sa Supply Chain.**

Conditionnement

- Le format de conditionnement est le même pour toutes les références : 150x65x75 mm pour un poids de 35 g.
- Ils sont conditionnés par 72 paquets dans des colis (double cannelures) de format 650x300x375 mm pour un poids total de 3,5 kg.
- Les matières premières sont conditionnés en balle de format 625x330x420 mm.
- Le foisonnement est multiplié par 2 lors du mélange.



Achats et sourcing

Fournisseurs	Code	Incoterm	Localisation
HERFACILE	X	DAP	FRANCE (Chemillé)
SHITHE	W	FOB	SHANGHAI
TUKVAR	C	FOB	BOMBAY

Marchés et Clients

Marchés	Clients	% CA	Adresses Liv.	Nvx service actuel
GMS	CARREFOUR	23 %	Pltf nat : CHOLET	Liv. en colis complet 3/5 jours
GMS	ITM	35 %	Pltf nat. : MACON	Liv. en colis complet 3/5 jours
GMS	SYSTEME U	15 %	Pltf nat. : LES HERBIERS	Liv. détail + colis en s+1
Grossiste	FEUILLE VERTE	12 %	LYON	Liv. détail + colis en s+1
Grossiste	LA PLANTE	8 %	CHANTEPIE	Liv. détail + colis en s+1
VAD	Internet	7 %	France	Livraison en 72 heures en relais colis

Saisonnalité des ventes

Ventes en %

